

Beschreibung Naturstein:

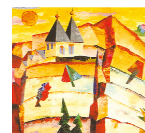
Material: OBERNKIRCHENER SANDSTEIN®.

Wealden-Sandstein aus der Bückeberg-Formation. Quarz-Sandstein mit kieseligem Bindemittel aus der untersten Unterkreidezeit, dem Berriasium.

Feinkörnig, grau bis leicht gelbliche Färbung, in Farbe und Struktur homogen, z.T. mit blasser Eisenbänderung und kleinen fossilen Einschlüssen.

Diamantgesägt, sichtbare Flächen geschliffen (ca. C 120).

Frost- und Tausalzbeständig.



**OBERNKIRCHENER
SANDSTEIN®**

Technisch-physikalische Daten:

- | | |
|---|-----------------------|
| • Druckfestigkeit nach DIN EN 1926 (nach Frost) | 114,0 MPa |
| • Rohdichte nach DIN EN 1936 | 2,2 g/cm ³ |
| • Wasseraufnahme nach DIN EN 13755 | 5,1 Gew.% |
| • Offene Porosität | 17,3 % |
| • Ausbruchlast am Ankerdorn nach DIN EN 13364
Bei 4 cm / 3-facher Sicherheit | 2.650 N / 743 N |
| • Biegezugfestigkeit nach DIN EN 12372 (nach Frost)
○ Mittelwert | 8,3 N/mm ² |
| • Frostbeständigkeit nach DIN EN 12371 | |

Bezugsquelle:

Obernkirchener Sandsteinbrüche GmbH

Am Steinhauerplatz 6

D-31683 Obernkirchen

Tel.: +49 (0)57 24 – 97 20 1-0

Fax.: +49 (0)57 24 – 97 20 1-69

eMail.: info@obernkirchener-sandstein.de

Website: www.obernkirchener-sandstein.de